

**SÉCHERESSE  
DEPUIS LE 14 AOÛT 2024**

**Particuliers, collectivités  
Usages non-économiques**



**Niveau CORRECT**

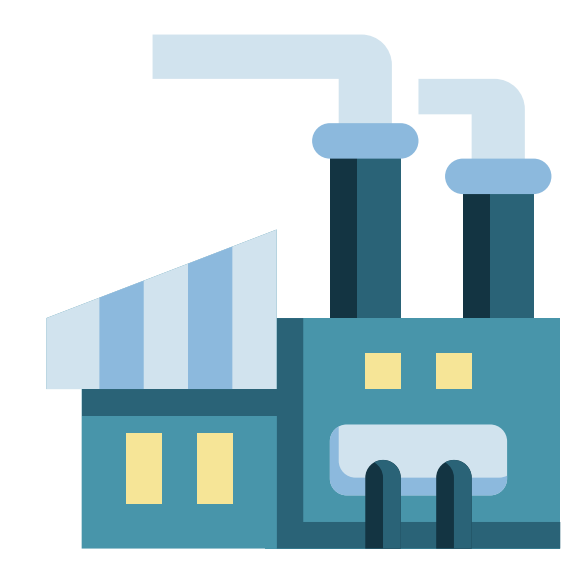
**Entreprises, agriculteurs  
Usages économiques**

**Ma commune  
est en :**

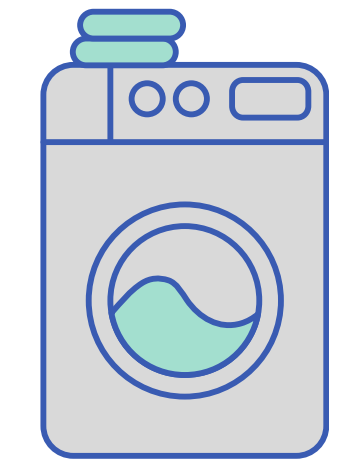
**Niveau VIGILANCE**



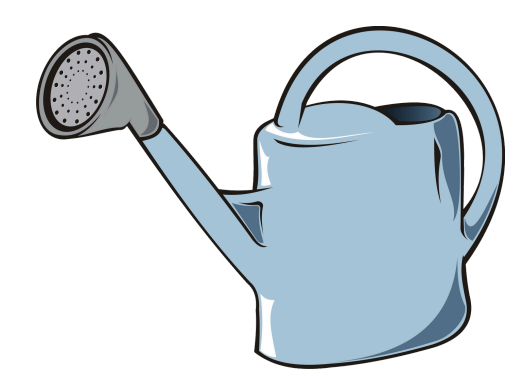
Veiller à maintenir une gestion  
raisonnée de l'eau



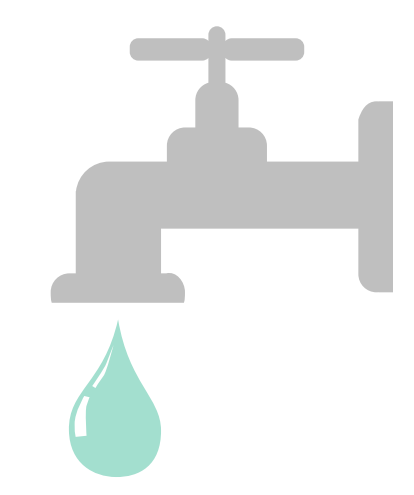
Je ne laisse pas couler l'eau inutilement.  
Je privilégie les douches aux bains.



Je remplis les machines avant de les faire  
tourner.



Je n'arrose que lorsque c'est nécessaire.  
Je recycle l'eau de lavage des légumes et  
fruits pour arroser mon jardin.



Je surveille les fuites d'eau et les répare.



Ne pas laver sa voiture chez soi.



**Adoptons les gestes écocitoyens au quotidien !**

Retrouvez toutes les informations concernant la sécheresse, tels que les arrêtés et les comptes-rendus de la cellule sécheresse, sur <https://jura.gouv.fr> ou sur le site VigiEau